

Programm: HOAI Pro

Frage:

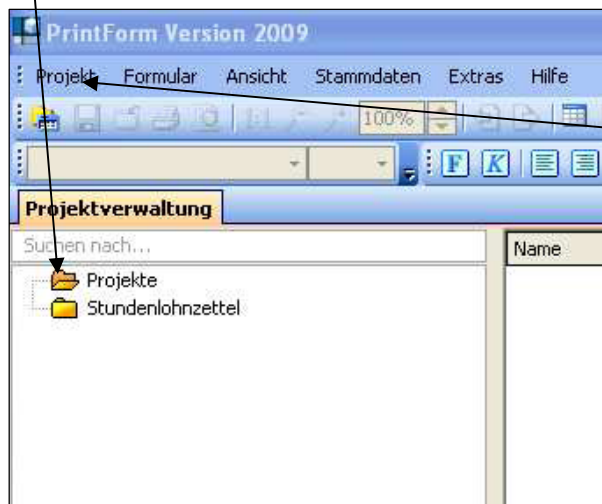
Wie lege ich eine Gliederung in der Projektverwaltung an?

Lösung:

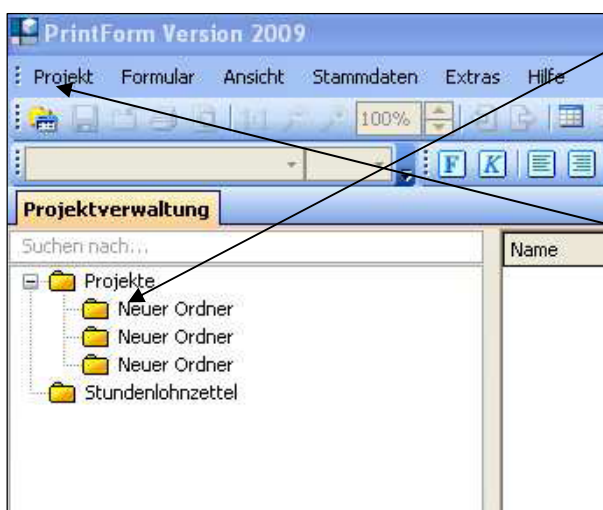
In der Projektverwaltung können Verzeichnisse (gelbe Ordner) und Projekte (blaue Ordner) angelegt werden. Die Projekte werden immer einem Verzeichnis zugeordnet, dagegen kann ein Verzeichnis mehrere Verzeichnisse enthalten.

Nachfolgend eine kleine Hilfestellung zur Erstellung einer Gliederung:

1. Öffnen Sie die Projektverwaltung und markieren Sie den vorhandenen gelben Ordner.

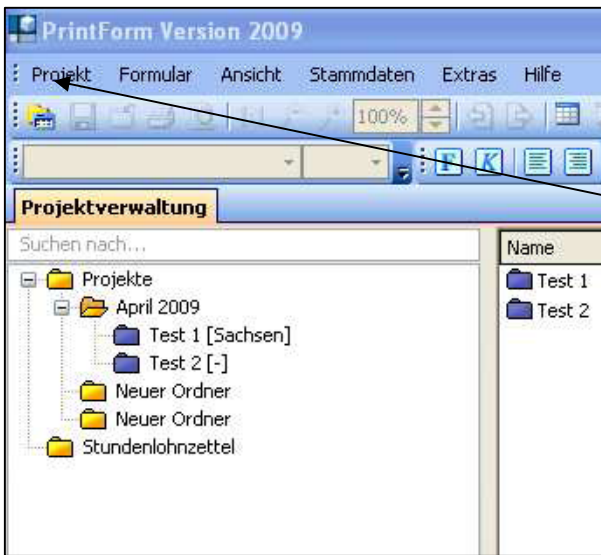


2. Klicken Sie jetzt auf "Projekt" und unter "Neu" wählen Sie bitte "Verzeichnis". Ein neues Verzeichnis wird angelegt. Diesen Vorgang können Sie beliebig wiederholen.



3. Markieren Sie den vorhandenen gelben Ordner

4. Klicken Sie jetzt auf "Projekt" und unter "Neu" wählen Sie bitte "Projekt". Ein neues Projekt wird angelegt. Diesen Vorgang können Sie beliebig wiederholen.

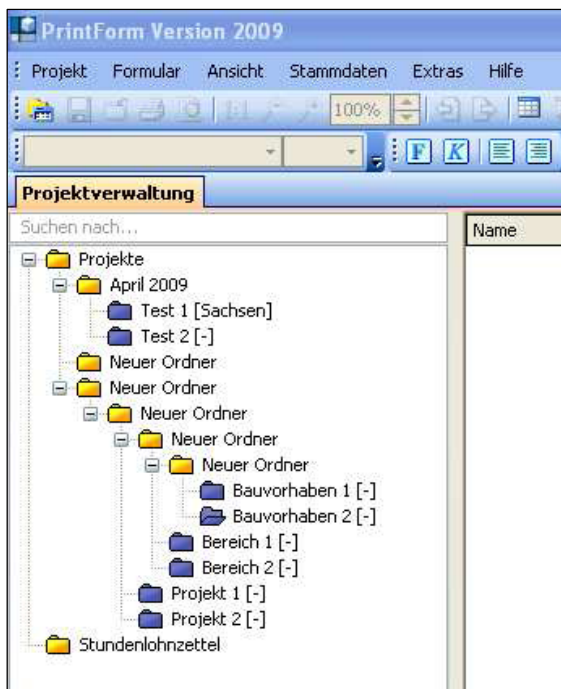


5. Markieren Sie den vorhandenen gelben Ordner (oder blauen Ordner)

6. Klicken Sie jetzt auf "Projekt" und hier auf "umbenennen" und vergeben einen Namen.

Nutzen Sie auch das Kontextmenue über die rechte Maustaste.

Sie können auch Projekte kopieren und einen anderen Verzeichnis zuordnen. Markieren Sie dazu das gewünschte Projekt und rechte Maustaste "kopieren". Wählen Sie nun das entsprechende Verzeichnis und rechte Maustaste und "einfügen".



Hier sehen Sie die Gliederung mit mehreren untergeordneten Verzeichnissen als eine Möglichkeit.