

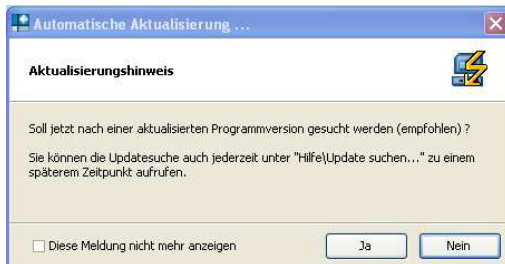
## Programm: HOAI Pro 2010

### Frage:

Wie führe ich ein LiveUpdate durch?

### Antwort:

Es Ihnen unter dem Menüpunkt "Hilfe" und hier unter "Update suchen" ein Live-Update zur Verfügung. Mit diesem Update wird Ihr Programm aktualisiert. Beim Programmstart erscheint folgendes Fenster:



Mit Klick auf "Ja" starten Sie das Update.

Jetzt wird dieses Fenster geöffnet:



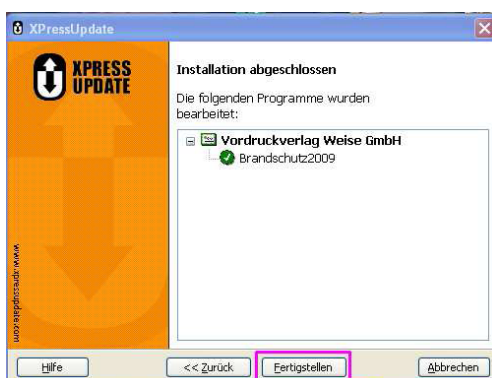
Mit Mausklick auf "Weiter" startet das Update.

Während des Updates wird auch die Datei "PFBrandschutz.exe" aktualisiert. Dazu macht es sich erforderlich, dass das Programm beendet wird.

Es wird folgendes Fenster geöffnet:



Bitte mit "Ja" bestätigen.



Mit dieser Meldung wird die erfolgreiche Aktualisierung (Update) angezeigt, bitte bestätigen.

Mit freundlichen Grüßen aus Augsburg  
WESA Distribution