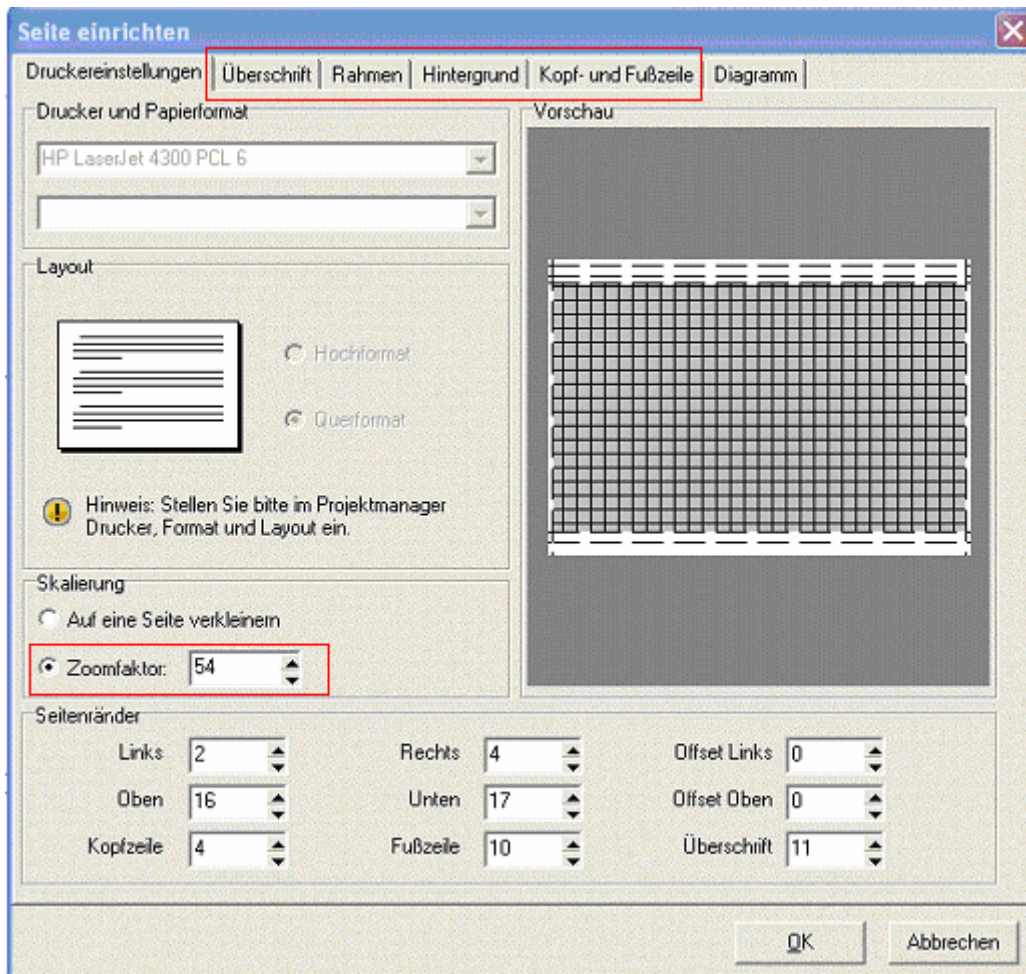


**Programm: HOAI Pro**

**Frage:**  
**Wie lege ich ein Druckprofil an?**

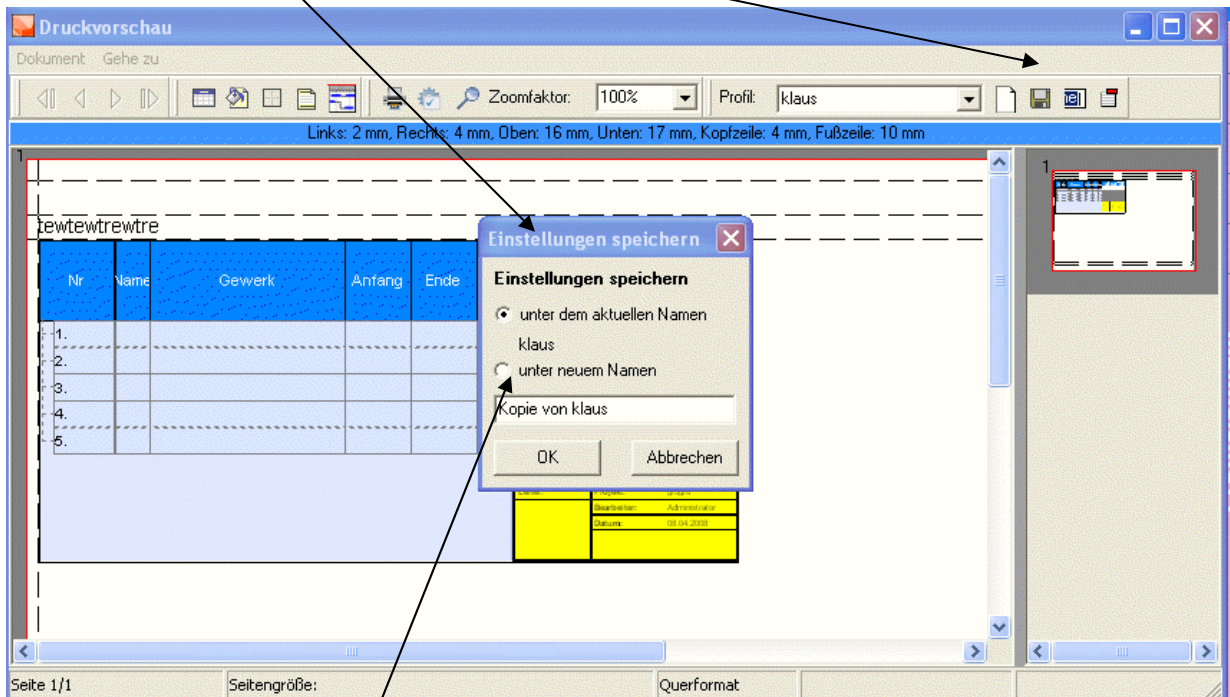
**Lösung:**

1. Über "Projekt" - "Drucken" - "Seite einrichten" die gewünschten Einstellungen vornehmen



Zur effektiven Nutzung des gewählten Formates ggf. Zoomfaktor ändern, Kontrolle über Vorschau. Ggf. in der normalen Planansicht den Zoomfaktor im Diagrammteil anpassen.

2. Über dieses Symbol können Sie die Druckeinstellungen als Profil speichern.  
Es erscheint dieses Fenster



Hier können Sie auch unter einen neuen Namen speichern.

Dieser steht dann hier zur Auswahl

