

**Programm: HOAI Pro**

**Frage:**

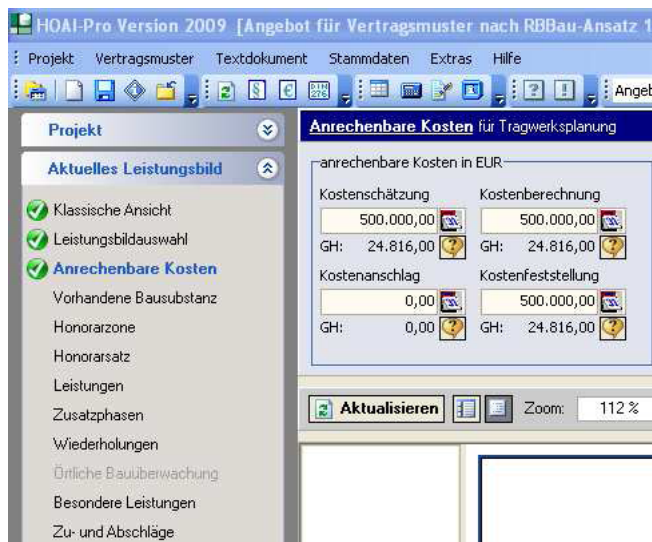
**Wie blende ich Kostenermittlungsansätze, die für bestimmte Leistungsbilder unzulässig sind, ein?**

**Lösung:**

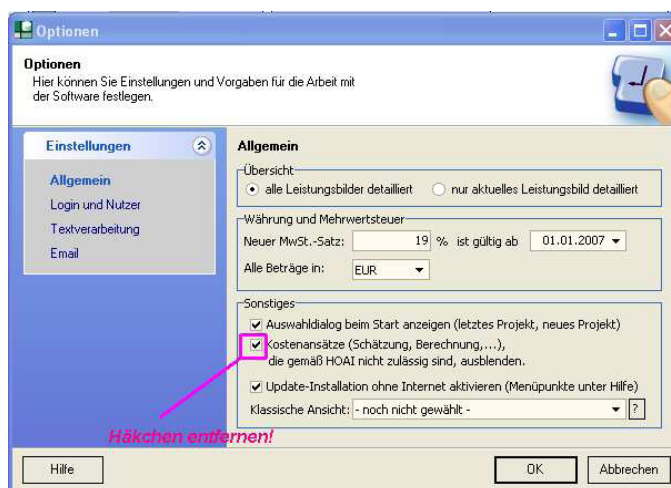
**Anrechenbare Kosten**

Kostenermittlungsansätze, die für bestimmte Leistungsbilder unzulässig sind, einblenden.

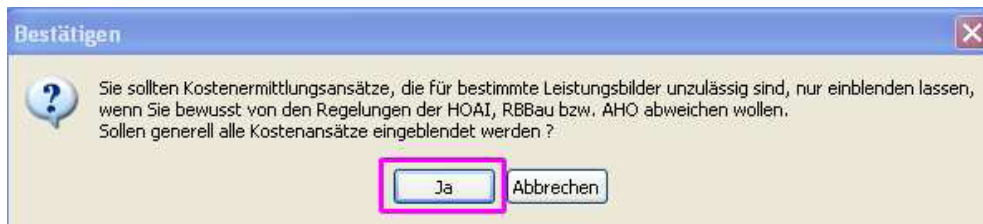
1. Anrechenbare Kosten eintragen (auch in Kostenfeststellung, damit alle Leistungen aktiv sind)



2. Über "Extras" das Fenster "Optionen" öffnen und das Häkchen bei Kostenansätze entfernen und bestätigen.



## 3. Warnhinweis bestätigen.



## 4. Ihre gewünschten Einstellungen durch Klick auf diese Schaltfläche vornehmen und bestätigen.

