

Programm: Allgemein SJ PROGRAMME**Frage:**

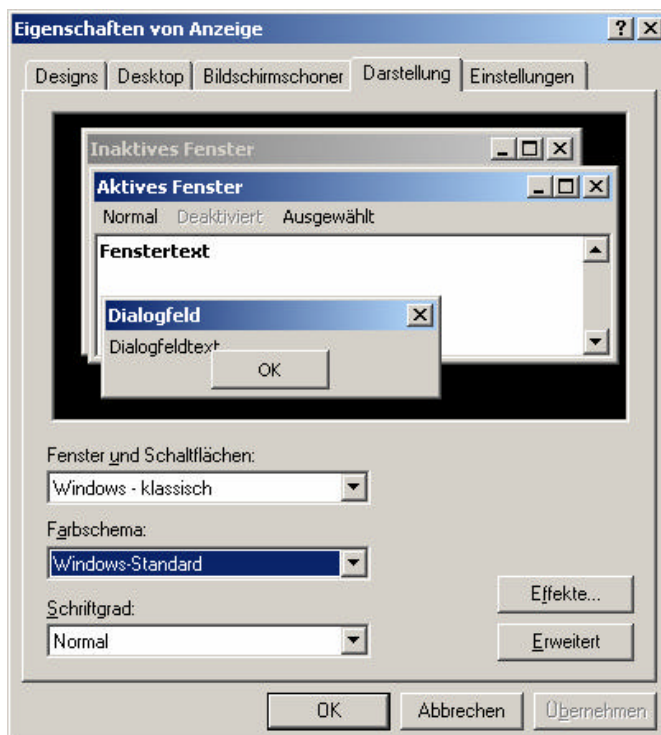
Bei blass dargestellten Eingabefeldern wird kein Text angezeigt.
Was muss ich tun?

Antwort:

- öffnen Sie die Systemsteuerung und hier die Anzeige
- in der Registerkarte <Darstellung> bei <Farbschema> haben Sie vermutlich eine silberne Farbe eingestellt
- wählen Sie hier <Windows-Standard> und speichern Ihre Eingabe
- jetzt muss der Text korrekt angezeigt werden

Hinweis:

Diese Einstellungen können bei den verschiedenen Windows-Betriebssystemen unterschiedlich sein



Mit freundlichen Grüßen aus Augsburg
WESA Distribution