

**002b – Bei inaktiven Eingabefeldern wird das Feld sehr dunkel angezeigt?**

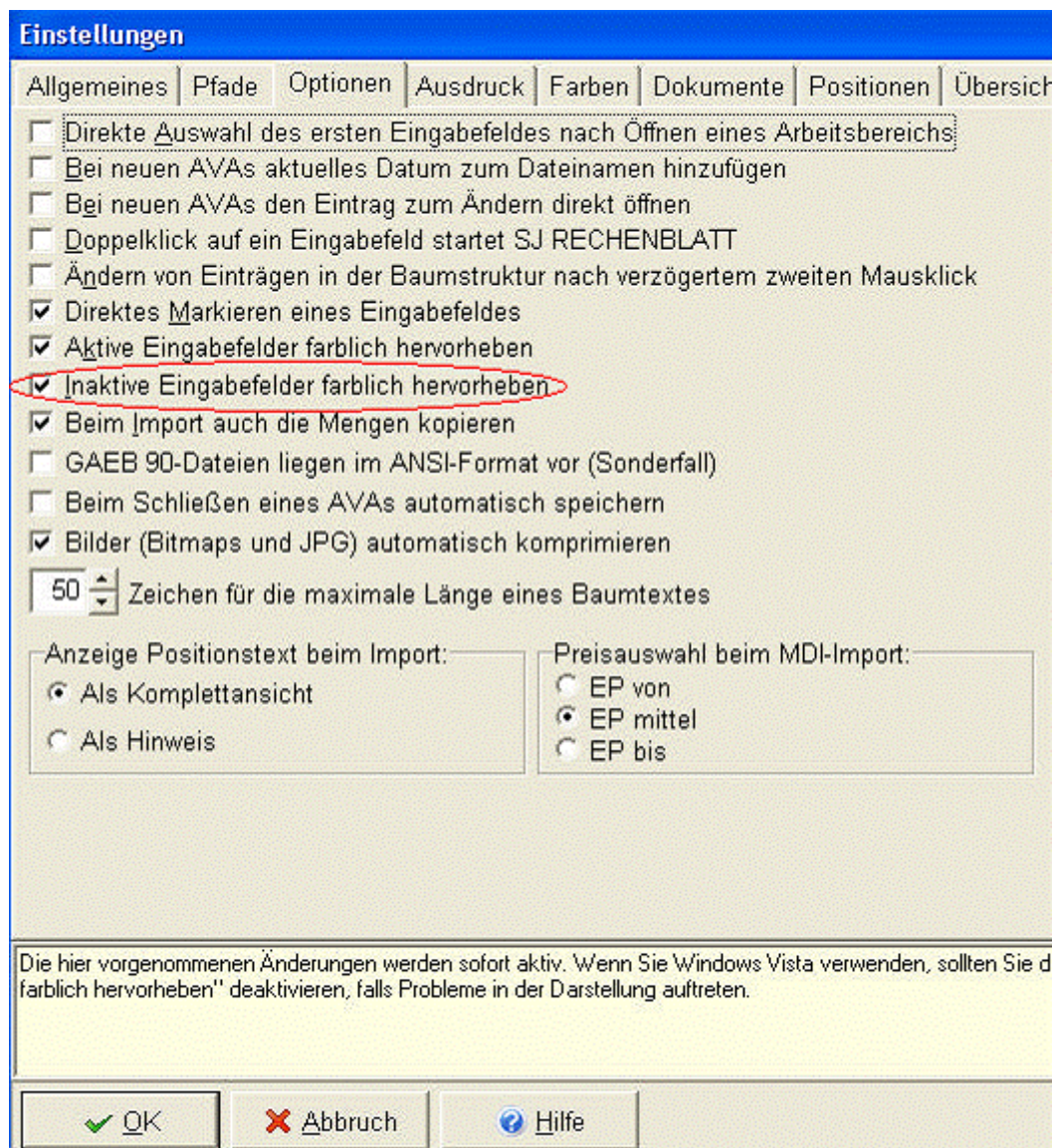
**Programm: Allgemein**

**Frage:**

Bei inaktiven Eingabefeldern wird das Feld sehr dunkel angezeigt  
Was muss ich tun?

**Antwort:**

Klicken Sie in der Menüleiste auf:  
Programm - Einstellungen - Optionen  
Hier können Sie die farbliche Hervorhebung deaktivieren.



Mit freundlichen Grüsse  
WESA Distribution