

Programm: Allgemein SJ PROGRAMME

Frage:

Wie importiere ich Adressen aus dem Windows-Adressbuch in die Adressverwaltung der SJ Software?

Antwort:

- Starten Sie das Windows-Adressbuch
- Klicken Sie in der Menüleiste auf <Datei - Exportieren - Anderes Adressbuch>
- Wählen Sie jetzt die Textdatei (mit Kommas als Trennzeichen) und klicken dann auf <Exportieren>
- Geben Sie den Pfad und Dateinamen an und achten Sie darauf, dass Sie die Endung .csv angeben (z.B.: c:\adressen.csv); klicken Sie dann auf <Weiter>
- Jetzt können Sie noch die gewünschten Felder für den Export auswählen und dann auf den Button <Fertig stellen> klicken
- Jetzt starten Sie SJ OFFICE, SJ AVA oder SJ BAUTA und klicken in der Menüleiste auf <Extras - SJ Adressen>
- Klicken Sie links in der Baumstruktur auf <Adressen> und dann <rechte Maustaste - Neu - Datei importieren>
- Öffnen Sie jetzt die csv-Datei, die Sie gerade exportiert haben
- Mit einem Doppelklick können Sie nun die einzelnen Felder der Importdatei (Quelle) mit SJ Adressen (Ziel) zuordnen
- Mit einem Mausklick auf <Import> werden die Adressen importiert

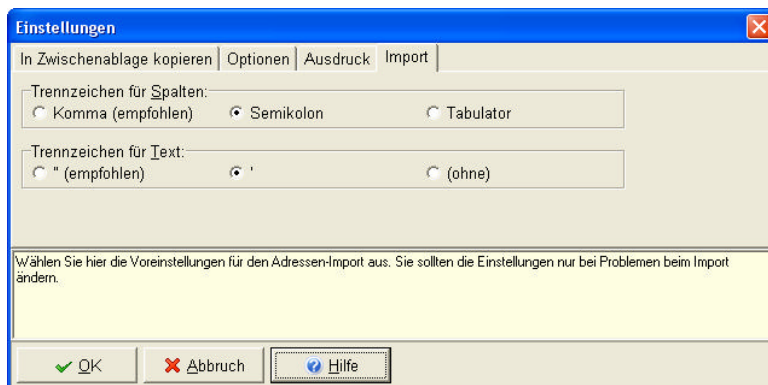
Tipp 1:

Diesen Import können Sie auch einzelnen Ordnern zuordnen.

Dann müssen Sie links in der Baumstruktur nicht den obersten Eintrag <Adressen> markieren, sondern den gewünschten Ordner.

Tipp 2:

Sollte beim Import keine Feldzuordnung möglich sein, können Sie in den Programmeinstellungen von SJ ADRESSEN folgende Einstellungen vornehmen:



Mit freundlichen Grüßen aus Augsburg
WESA Distribution