

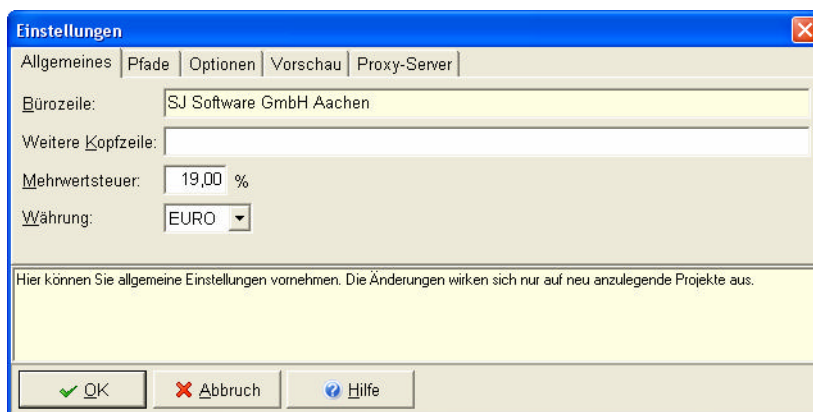
Programm: Allgemein SJ PROGRAMME

Frage:

Wie funktioniert die Verwaltung der Bürozeile und der Mehrwertsteuer?

Antwort:

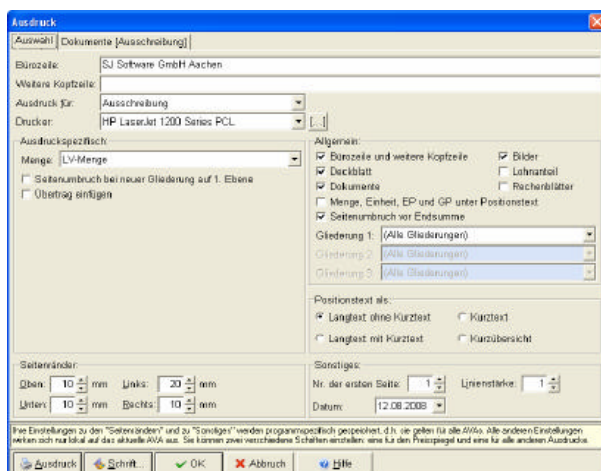
Für die Grundeinstellung klicken Sie bitte in der Menüleiste auf <Programm - Einstellungen - Allgemeines>.



Hier können Sie die Bürozeile und die Mehrwertsteuer eingeben.

→ Diese Eingaben gelten aber nur für NEUE Projekte.

Wenn Sie in einem bestehenden Projekt rückwirkend die Bürozeile ändern möchten, können Sie dies direkt im Druckdialog vornehmen.



Mit freundlichen Grüßen aus Augsburg
WESA Distribution