

Programm: archiwin SJ AVA + SJ BAUTA + SJ KOSMA + SJ PROMA

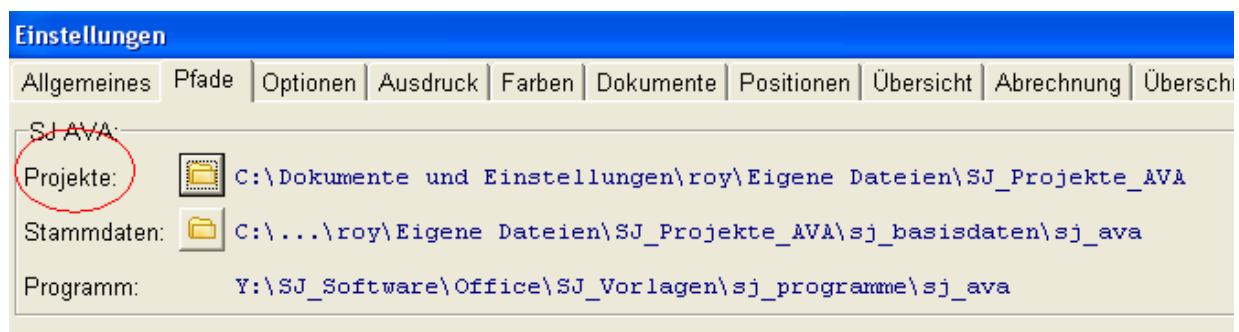
Frage:

Wo und wie werden die Datenbanken der einzelnen Programme gespeichert?

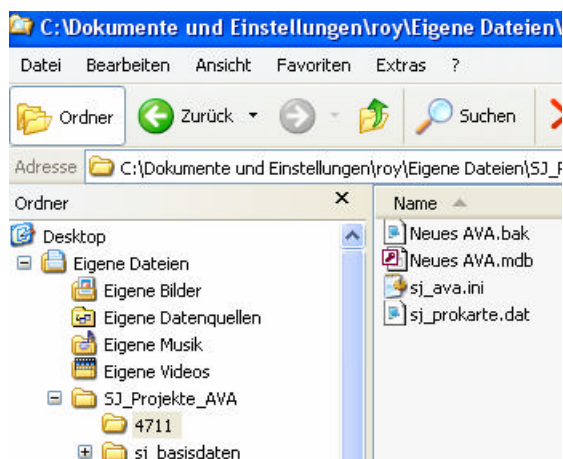
Antwort:

Bei den oben genannten Programmen werden die Daten in einzelnen Access-Datenbanken gespeichert (mdb-Dateien).

Den Pfad zu den Projekten können Sie in jedem Programm unter Menüleiste - Programm - Einstellungen – Pfade überprüfen.



In diesem Pfad wird für jedes Projekt ein eigener Ordner angelegt und in diesem Ordner dann die einzelnen mdb-Dateien.



Im obigen Beispiel haben wir ein Projekt mit der Nummer „4711“ angelegt und hier eine neue AVA Datenbank mit dem Namen „Neues AVA.mdb“.

Hinweis: die bak-Datei ist die automatische Datensicherung.

Mit freundlichen Grüßen aus Augsburg
WESA Distribution