

Programm: archiwin SJ AVA

Frage:

„Klasse nicht registriert, ClassID:“ ?

Antwort:

Der Import und Export nach GAEB wird über eine zusätzliche Datei im Programmverzeichnis gesteuert.

Bei der Version SJ AVA 8.0 hat diese Datei folgenden Namen: **gaeb2k12g.exe**

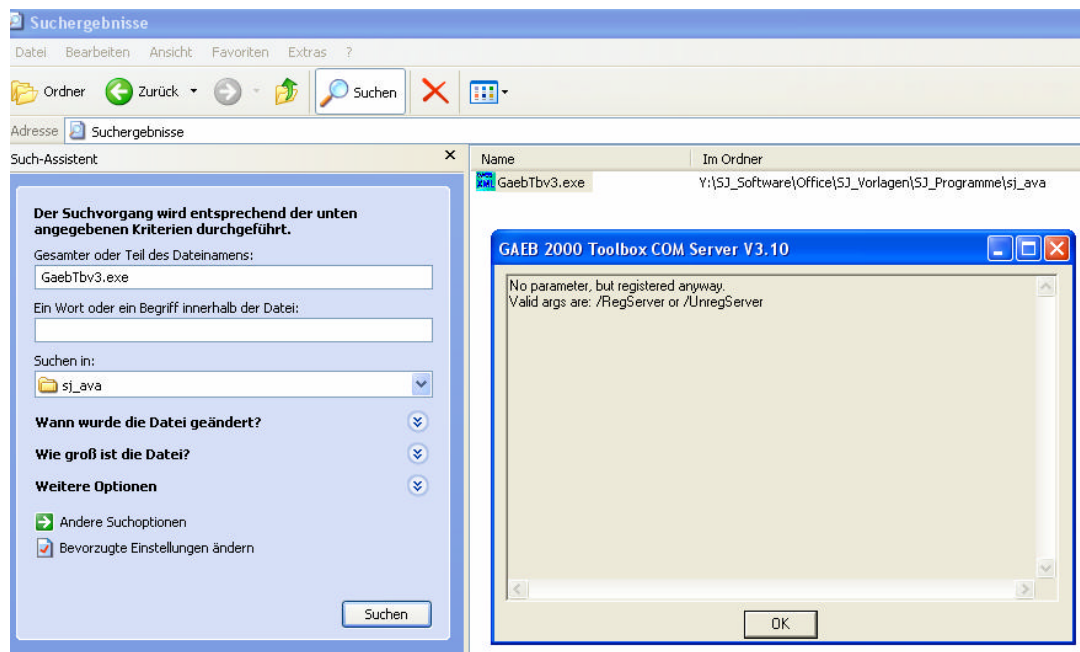
Bei der Version SJ AVA 8.5 hat diese Datei folgenden Namen: **GaebTbv3.exe**

Vermutlich ist diese zusätzliche Datei noch nicht in Ihrem System registriert.

Bitte melden Sie sich am System mit Administratorrechten an, starten dann den Windows-Explorer und suchen nach der entsprechenden Datei.

Im Ergebnisfenster können Sie diese Datei jetzt mit einem Doppelklick im System registrieren. Sollte jetzt eine Meldung kommen, dass die Datei nicht registriert werden kann, müssen Sie die

Datei über „Rechte Maustaste - Als Administrator ausführen“ starten. Jetzt sollte der Import und Export nach GAEB funktionieren.



Mit freundlichen Grüßen aus Augsburg

WESA Distribution