

Programm: SJ FORMA

Frage:

Wie löse ich die Sperrung einzelner Formulare?

Antwort:

Wenn Sie mit SJ OFFICE arbeiten, müssen Sie beide Funktionen direkt in SJ OFFICE durchführen.

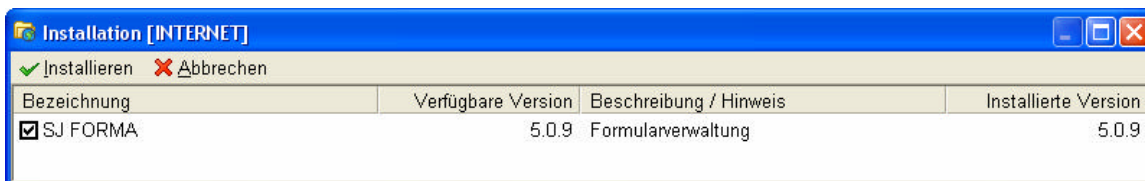
Wenn Sie mit der StandAlone-Version arbeiten, müssen Sie beide Funktionen direkt in SJ FORMA durchführen.

1.

Zuerst müssen Sie über:

Menüleiste - Extras - LiveUpdate

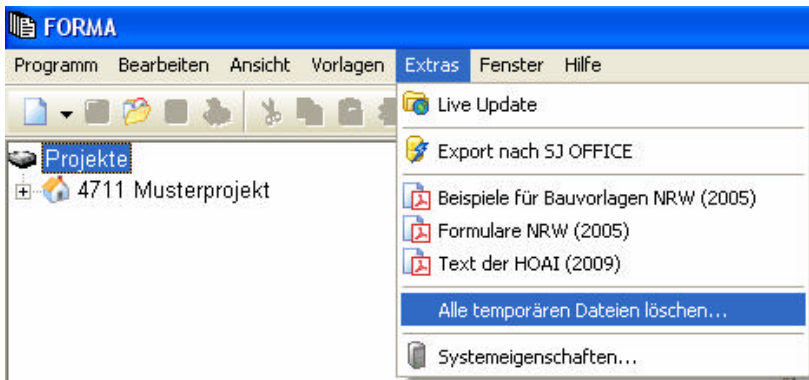
die aktuelle Version von installieren.



2.

Danach klicken Sie auf:

Menüleiste - Extras - Alle temporären Dateien löschen ...



Mit freundlichen Grüßen aus Augsburg
WESA Distribution