

## Programm: SJ FORMA

### Frage:

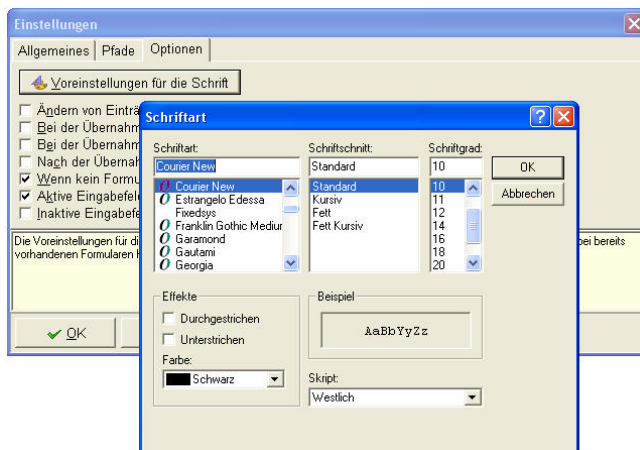
Wie funktioniert die Verwaltung der Schriftarten?

### Antwort:

In der Menüleiste unter

<Programm - Einstellungen - Optionen> gibt es den Button <Voreinstellungen für die Schrift>.

Hinweis: in SJ FORMA nicht in SJ OFFICE !

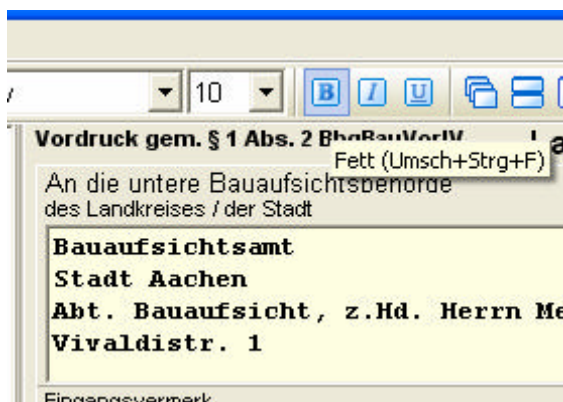


Hier können Sie aus allen installierten Schriftarten die gewünschte auswählen.

**Diese Einstellung gilt aber nur für Formulare, die Sie NEU in ein Projekt einbinden.**

Nachträglich können Sie dann für jedes Formular und für jedes Eingabefeld die Schriftart und das Schriftformat verändern. Diese Änderung gilt dann pro Eingabefeld.

Einzelne Wörter oder Buchstaben lassen sich in einem Eingabefeld NICHT formatieren.



Mit freundlichen Grüßen aus Augsburg  
WESA Distribution