

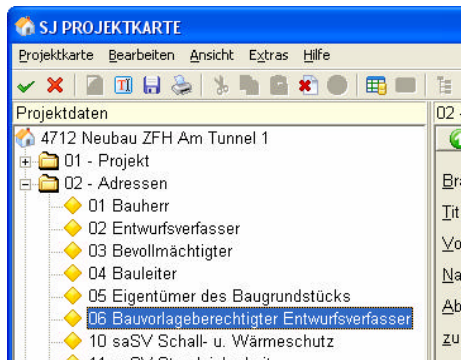
Programm: SJ FORMA

Frage:

Wo gebe ich die Adresse des Bauvorlageberechtigten ein?

Antwort:

In der Projektkarte im Ordner <Adressen> gibt es den Eintrag <06 Bauvorlageberechtigter Entwurfsverfasser>.



Wichtig:

Da es diese Adresse erst ab der neuen Version forma 5.0 gibt, ist dieser Eintrag nur bei **neuen Projekten** vorhanden.

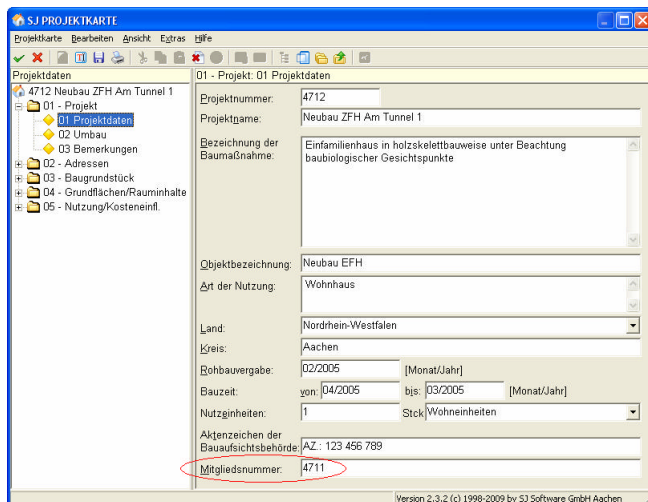
Wenn Sie die Projektkarte eines älteren Projektes öffnen, fehlt dieser Eintrag. Dann müssen Sie die Adresse noch manuell in das Formular eingeben.

Hinweis 1:

Der „bauvorlageberechtigte Entwurfsverfasser“ ist nicht mit dem früheren „Bevollmächtigten“ gleichzusetzen.

Hinweis 2:

Die Mitgliedsnummer wird unter <Projektdate> eingetragen. Siehe nächste Seite.



Mit freundlichen Grüßen aus Augsburg
WESA Distribution