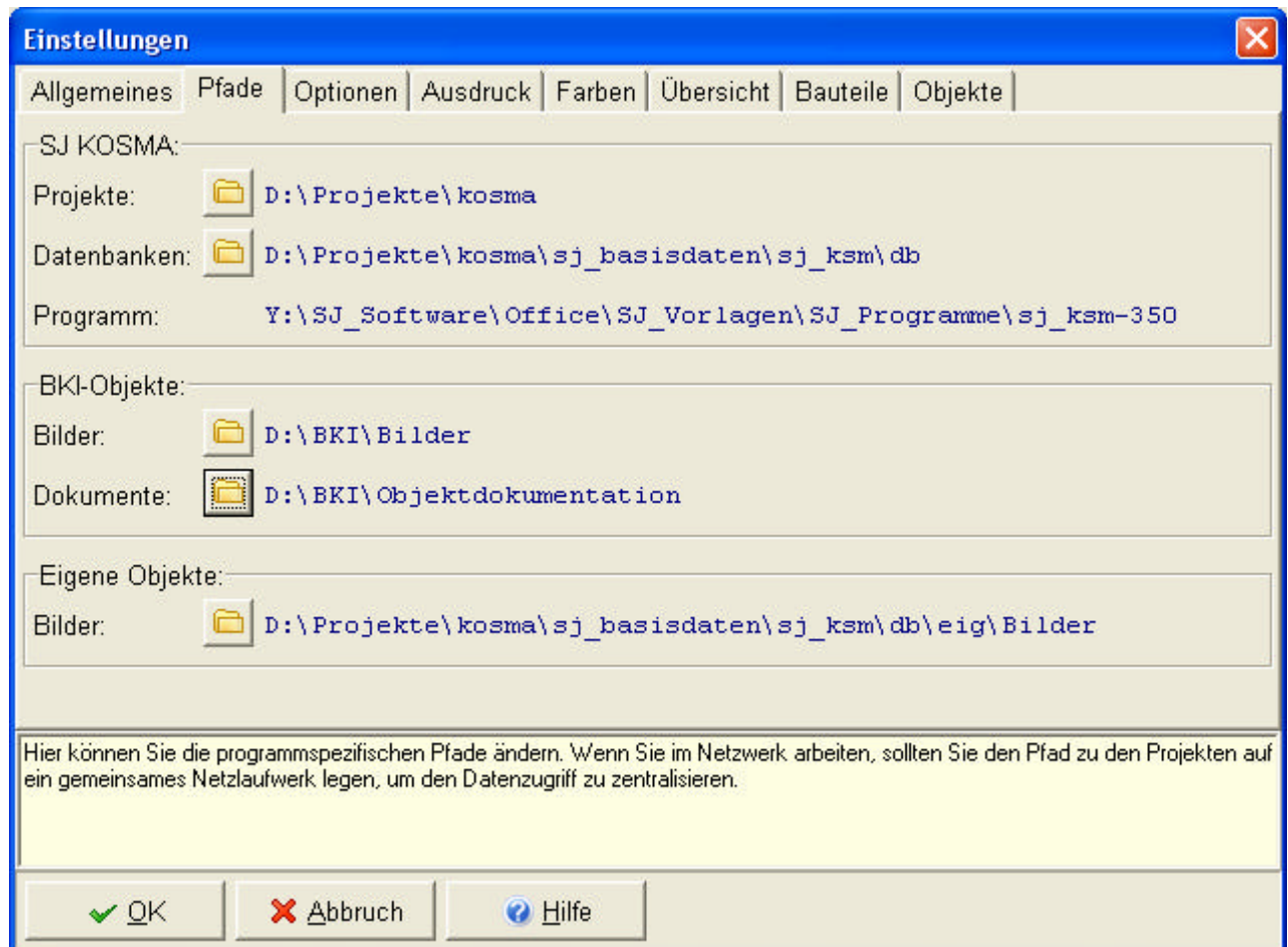


**Programm: SJ KOSMA****Frage:**

Wie kopiere ich die Bilder der BKI-Datenbank von der CD auf meinen Rechner?

**Antwort:**

- legen Sie unsere CD in Ihr Laufwerk und schließen den Installationsdialog, sofern er automatisch gestartet wurde
- starten Sie den Windows-Explorer und wechseln auf das CD-Laufwerk
- kopieren Sie den Ordner <BKI> auf das gewünschte Laufwerk
- starten Sie jetzt das Programm SJ KOSMA und klicken in der Menüleiste auf <Programm - Einstellungen - Pfade>
- hier können Sie nun die Pfade zu den Bildern und Dokumenten neu einstellen



Mit freundlichen Grüßen aus Augsburg  
WESA Distribution