

Programm: SJ KOSMA

Frage:

Wie überprüfe ich den Inhalt einer noch nicht gekauften Bauteildatenbank?

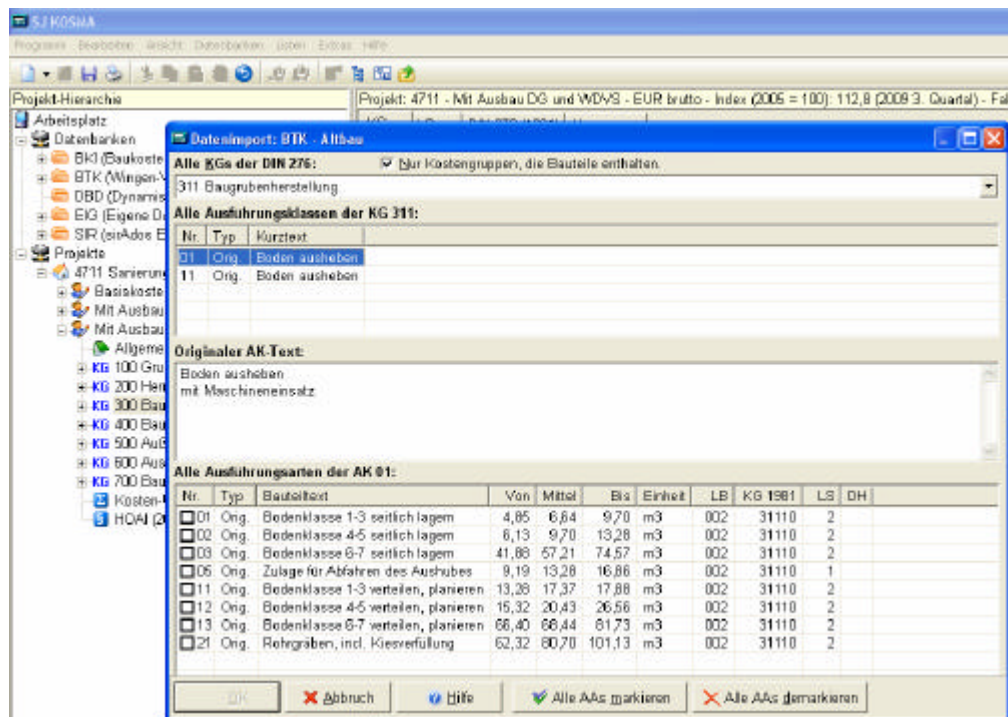
Antwort:

Falls Sie die gewünschte Bauteildatenbank noch nicht installiert haben, können Sie dies über die Menüleiste <Datenbanken - Installieren - Aus dem Internet> nachholen.

Wenn Sie eine Bauteildatenbank installiert aber noch nicht gekauft haben, wird diese Datenbank zwar links in der Baumstruktur angezeigt, aber Sie können sie hier nicht öffnen. Es gibt aber trotzdem eine Möglichkeit den Inhalt zu überprüfen:

- starten Sie SJ KOSMA und öffnen dann links in der Baumstruktur eine beliebige **Kostenermittlung**
- klicken Sie auf die „KG 300 Bauwerk-Baukonstruktion“
- drücken Sie jetzt <rechte Maustaste - Neu> und wählen die gewünschte Bauteildatenbank
- diese Datenbank wird nun geöffnet und Sie können oben in der Auswahlliste durch alle Kostengruppen durchklicken
- mit einem Mausklick auf die „Ausführungs-klassen“ werden unten alle „Ausführungsarten“ Angezeigt

Da Sie für diese Bauteildatenbank nicht lizenziert sind, können Sie keine Bauteile in Ihre Kostenermittlung übernehmen. Aber Sie können wie in einem Buch alle Seiten öffnen und lesen.



Mit freundlichen Grüßen aus Augsburg
WESA Distribution