

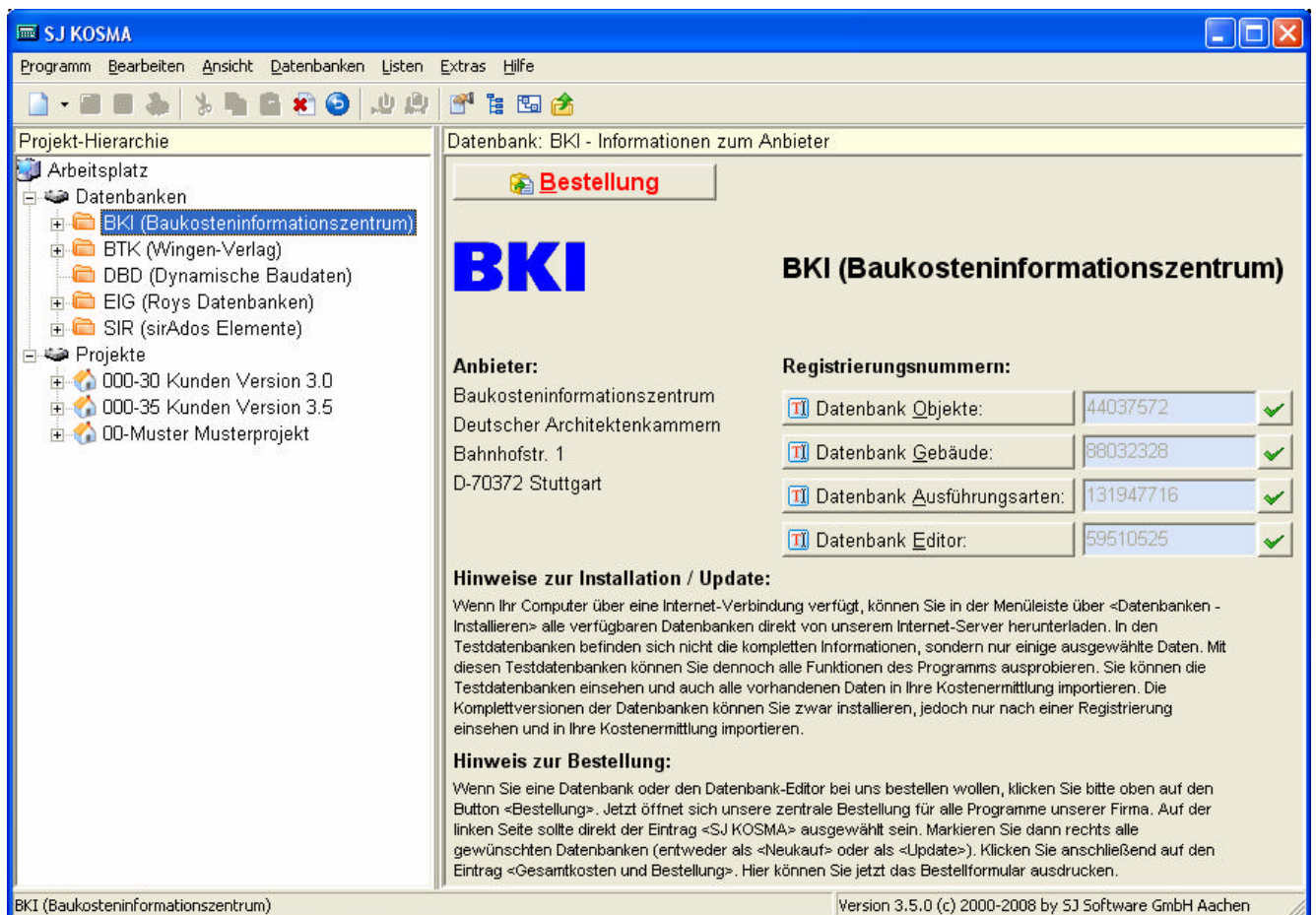
Programm: SJ KOSMA

Frage:

Wie registriere ich gekaufte Datenbanken und das Zusatzmodul Datenbank-Editor?

Antwort:

- Starten Sie SJ KOSMA
- Markieren Sie links in der Baumstruktur unter <Datenbanken> den entsprechenden Datenbankanbieter
- Rechts können Sie jetzt die Registrierungsnummern eingeben



Mit freundlichen Grüßen aus Augsburg
WESA Distribution