

**Programm:**

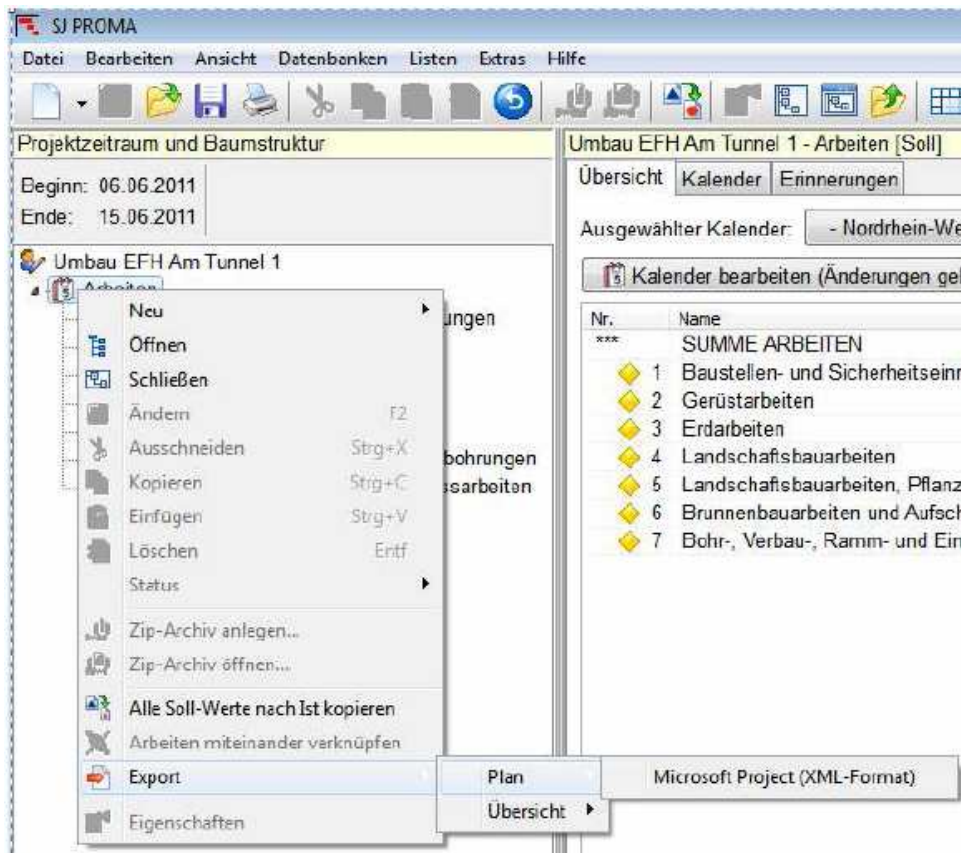
SJ PROMA Bauzeitenplan

**Frage:**

Wie exportiere ich einen Plan nach MS-Project XML?

**Antwort:**

Öffnen Sie den gewünschten Plan und markieren links in der Baumstruktur den Eintrag „Arbeiten“. Drücken Sie jetzt die rechte Maustaste und wählen die Funktion „Export – Plan“.



Nutzen Sie den Servicebereich auf unserer neuen Homepage.

Hier finden Sie den Bereich "Häufig gestellte Fragen zu Ihren Programmen":

[http://www.wesa-software.de/html/service\\_haufig\\_gestellte\\_fra.html](http://www.wesa-software.de/html/service_haufig_gestellte_fra.html)

Bei Rückfragen stehen wir Ihnen auf diesem Wege oder unter Telefon 0821 70 40 11 gerne zur Verfügung.

Mit freundlichen Grüßen  
WESA Distribution

### HOTLINE

WESA Distribution  
 Novalisstrasse 5 1/2  
 86157 Augsburg  
 Tel.: 0821 70 40 11  
 Fax: 0821 74 71 457  
[www.wesa-software.de](http://www.wesa-software.de)  
 Inh.: Dipl.Inf. Birgit Stöger  
 UST: DE164480482