



## SJ Programme Allgemein Wie registriere ich gekaufte Programme / Formulare / Datenbanken?

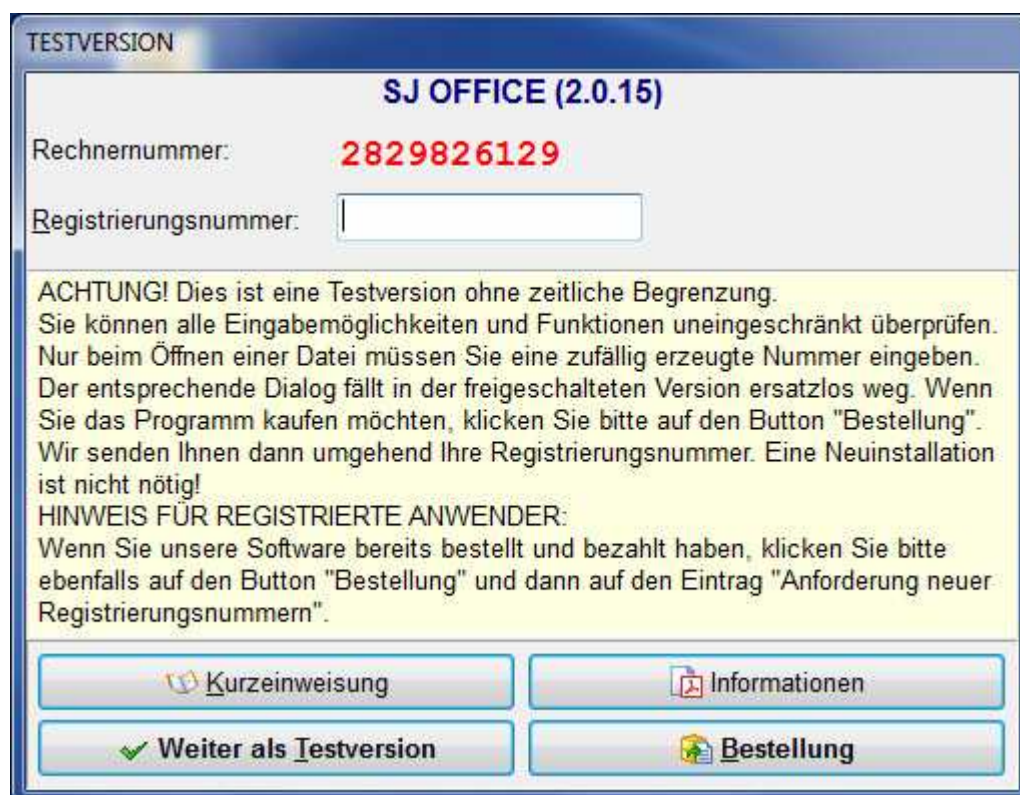
Programm: Allgemein SJ Programme

**Frage: Wie registriere ich gekaufte Programme/Formulare/Datenbanken?**

**Antwort:**

### 1. Programme

Direkt nach dem Programmstart erscheint der Hinweis auf die Testversion.



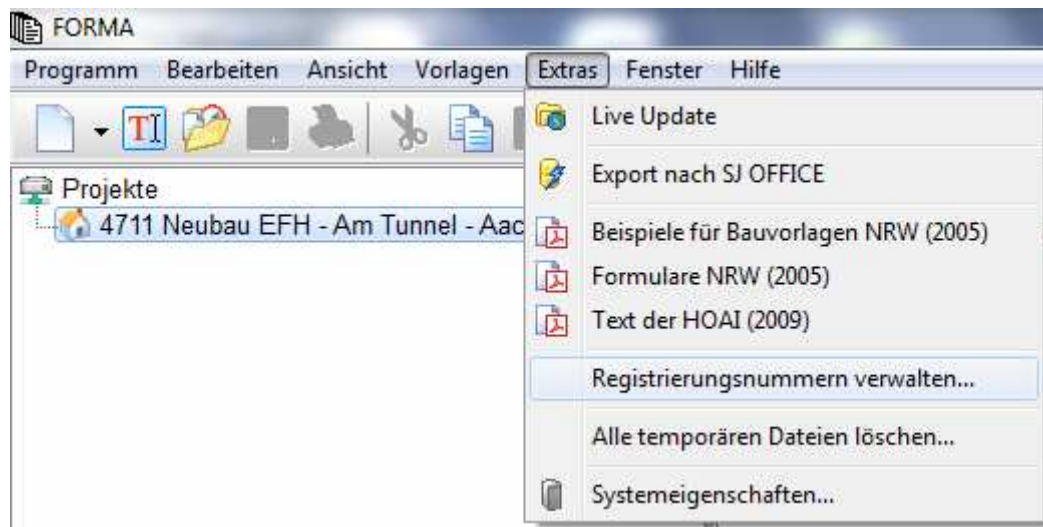
Hier müssen Sie die Registrierungsnummer eingeben, die Sie von uns erhalten haben.  
Bitte achten Sie auf 2 Dinge:

1. Die Registrierungsnummer passt nur zur korrekten Rechnernummer. Sollte hier eine andere Rechnernummer angezeigt werden, benötigen Sie eine andere Registrierungsnummer.
2. Die Registrierungsnummer passt nur zur korrekten Versionsnummer. Sollten Sie z.B. eine Lizenz für die Version 1.0 haben, aber aus dem Internet eine neuere Version 2.0 installiert haben, wird die Registrierungsnummer nicht funktionieren. Entweder kaufen Sie dann das Update oder installieren wieder die alte Version.

### 2. Formulare

Starten Sie SJ FORMA und klicken in der Menüleiste auf „Extras – Registrierungsnummern

verwalten“.



Klicken Sie hier auf den Eintrag „Registrierungsnummern-Editor“.



Markieren Sie das gewünschte Bundesland und geben die Registrierungsnummer ein, die Sie von uns erhalten haben.

Registrierung

Wählen Sie einen Anbieter aus der Liste aus:

01. Verlagsgruppe Jüngling-gbb

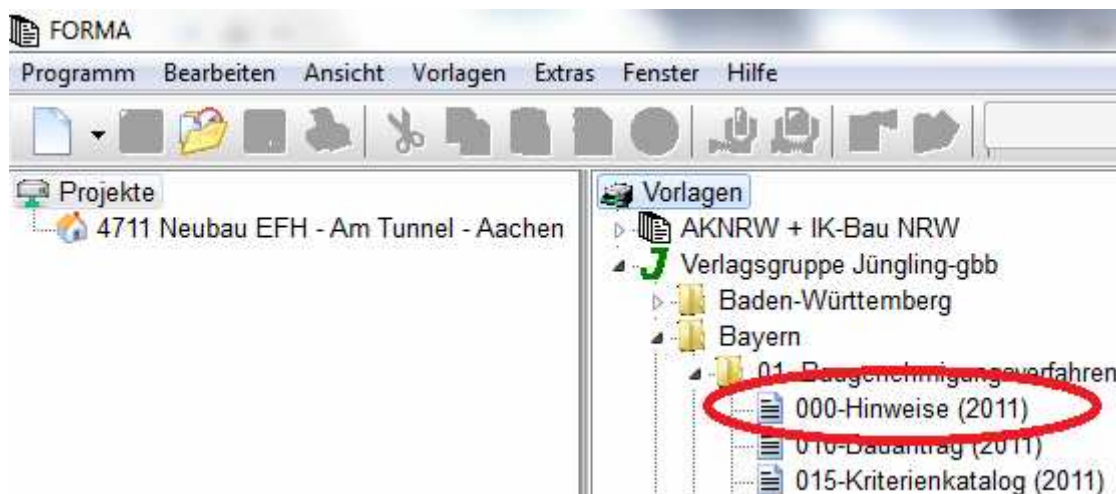
Markieren Sie einen Eintrag in der Liste, um die zugehörige Registrierungsnummer zu bearbeiten:

Bayern: 454984

Paket	Registrierungsnummer	Gültig für Version
Angebotsverfahren		
Baden-Württemberg		
Bauabwicklung		
Bayern	454984	2012
Berlin		
Brandenburg		
Bremen		
Hamburg		
Hessen		
Mecklenburg-Vorpommern		
Niedersachsen		
Rheinland-Pfalz		
Saarland		
Sachsen		
Sachsen-Anhalt		

OK

Bitte achten Sie auf die Spalte „Gültig für Version“!  
 Auch hier ist wieder wichtig, dass Sie für die installierte Version registriert sind.  
 Dies können Sie bei den Vorlagen hinter jedem Formular überprüfen.



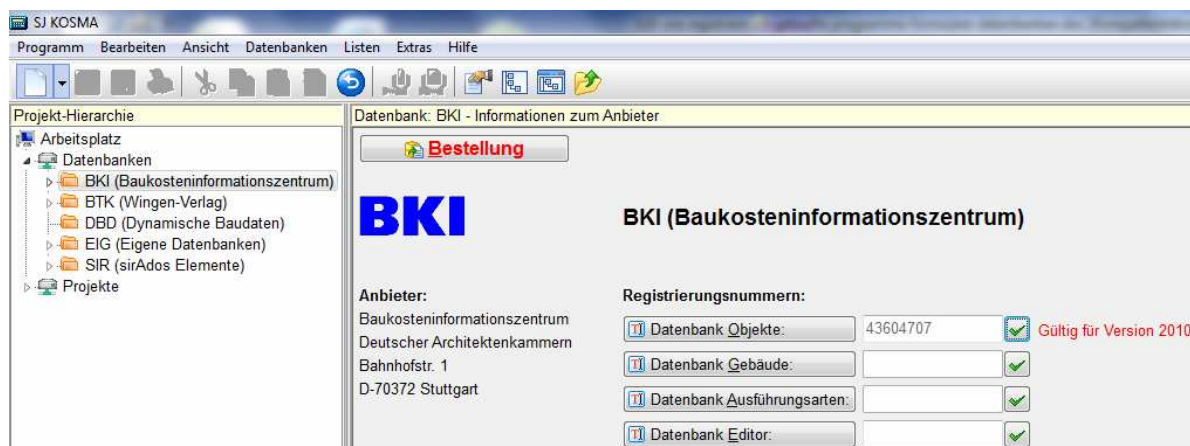
**Hinweis:** wenn Sie z.B. für 2012 registriert sind, funktionieren auch alle älteren Versionen.

### 3. Datenbanken

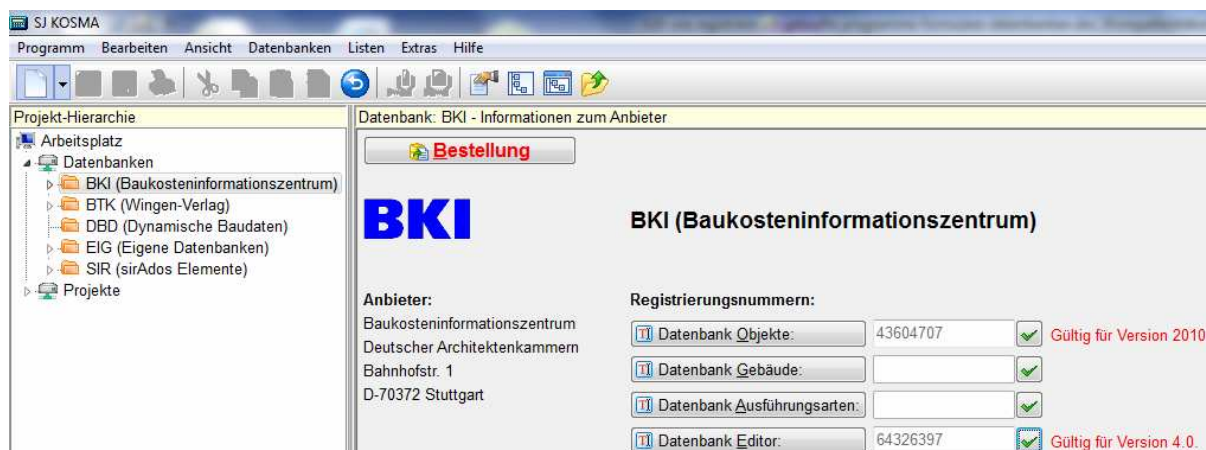
Starten Sie SJ KOSMA und markieren links in der Baumstruktur unter <Datenbanken> den entsprechenden Datenbankanbieter, dessen Datenbanken Sie registrieren wollen.



Klicken Sie auf die gewünschte Datenbank und geben hier die Registrierungsnummer ein, die Sie von uns erhalten haben. Bestätigen Sie danach Ihre Eingabe mit einem Mausklick auf den grünen Haken.



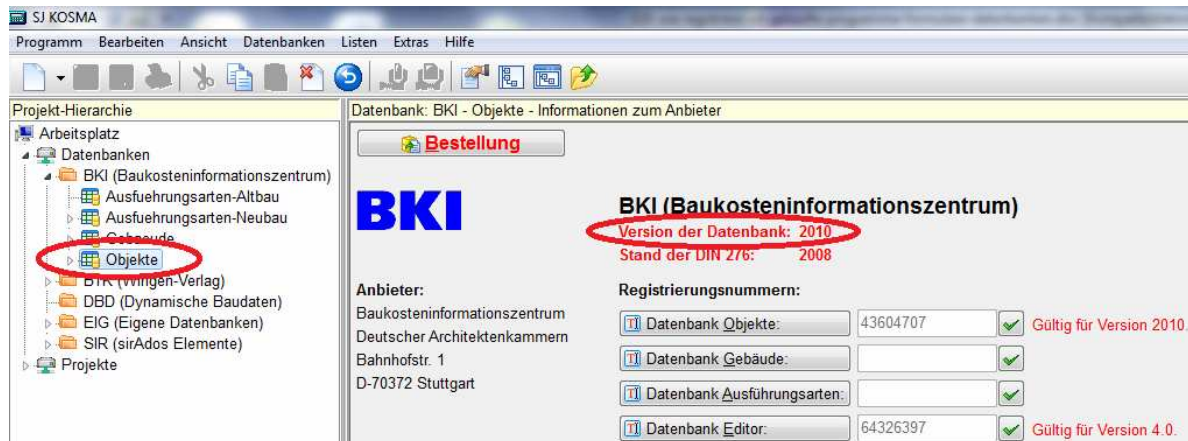
Ebenfalls können Sie hier die Registrierungsnummer für das Zusatzmodul Datenbank Editor eingeben. Dadurch werden alle Zusatzfunktionen freigeschaltet.



Auch hier ist wieder wichtig, dass Sie für die installierte Version registriert sind.



Um dies zu prüfen, klicken Sie einfach auf die gewünschte Datenbank. Hier sehen Sie den Stand der installierten Version.



Nutzen Sie den Servicebereich auf unserer neuen Homepage.  
Hier finden Sie den Bereich "Häufig gestellte Fragen zu Ihren Programmen":  
[http://www.wesa-software.de/html/service\\_haufig\\_gestellte\\_fra.html](http://www.wesa-software.de/html/service_haufig_gestellte_fra.html)

Bei Rückfragen stehen wir Ihnen auf diesem Wege oder unter Telefon 0821 70 40 11 gerne zur Verfügung.

Mit freundlichen Grüßen  
WESA Distribution

#### HOTLINE

WESA Distribution  
Novalisstrasse 5 1/2  
86157 Augsburg  
Tel.: 0821 70 40 11  
Fax: 0821 74 71 457  
[www.wesa-software.de](http://www.wesa-software.de)  
Inh.: Dipl.Inf. Birgit Stöger  
UST: DE164480482