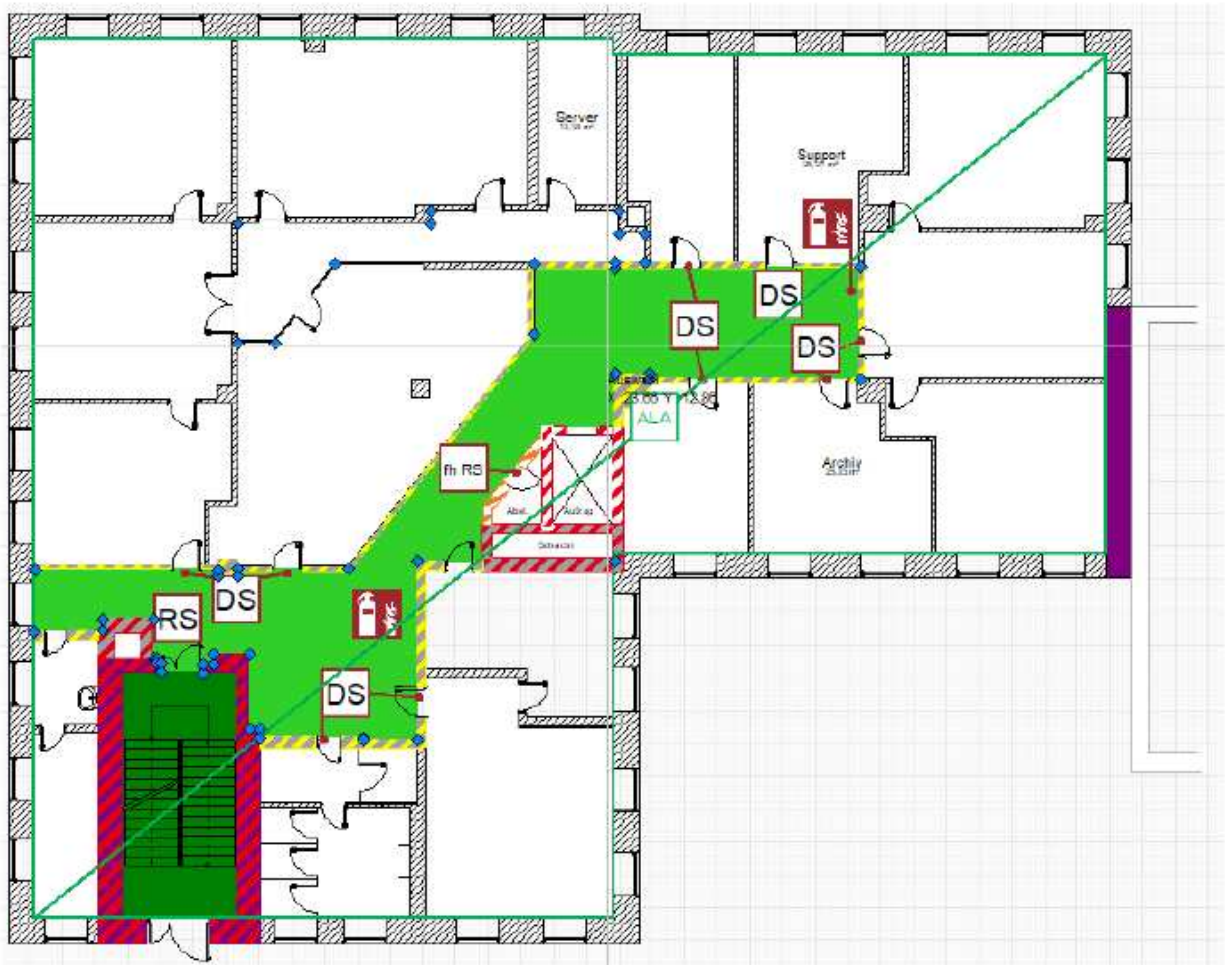


Fluchtplan 2022 – Modul Brandschutzpläne

Fluchtplan Modul – Brandschutzpläne

(nach VDI 3819-Entwurf)

Die Anwendung Fluchtplan wurde um das Modul „Brandschutzpläne“ erweitert. Dies ermöglicht es Brandschutzvisualisierungspläne (LP 1 bis LP 4), Brandschutzausführungspläne (LP 5) und Brandschutzdokumentationspläne (LP 9) nach den Vorgaben der VDI Richtlinie VDI 3819 (Entwurf) zu erstellen.



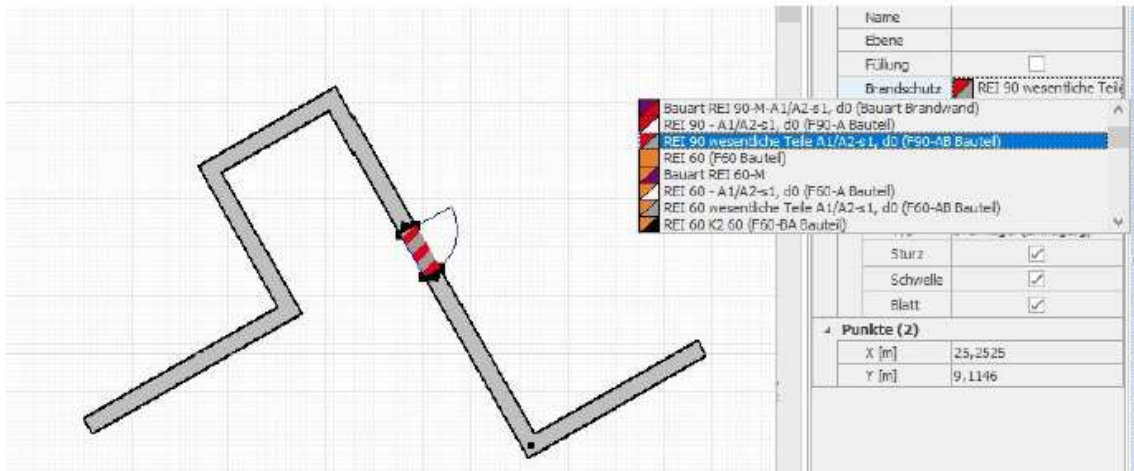
Es stehen dabei zahlreiche Symbole für Bauteile und brandschutzrelevante Anlagen und Einrichtungen zur Verfügung.

Fluchtplan 2022 – Modul Brandschutzpläne

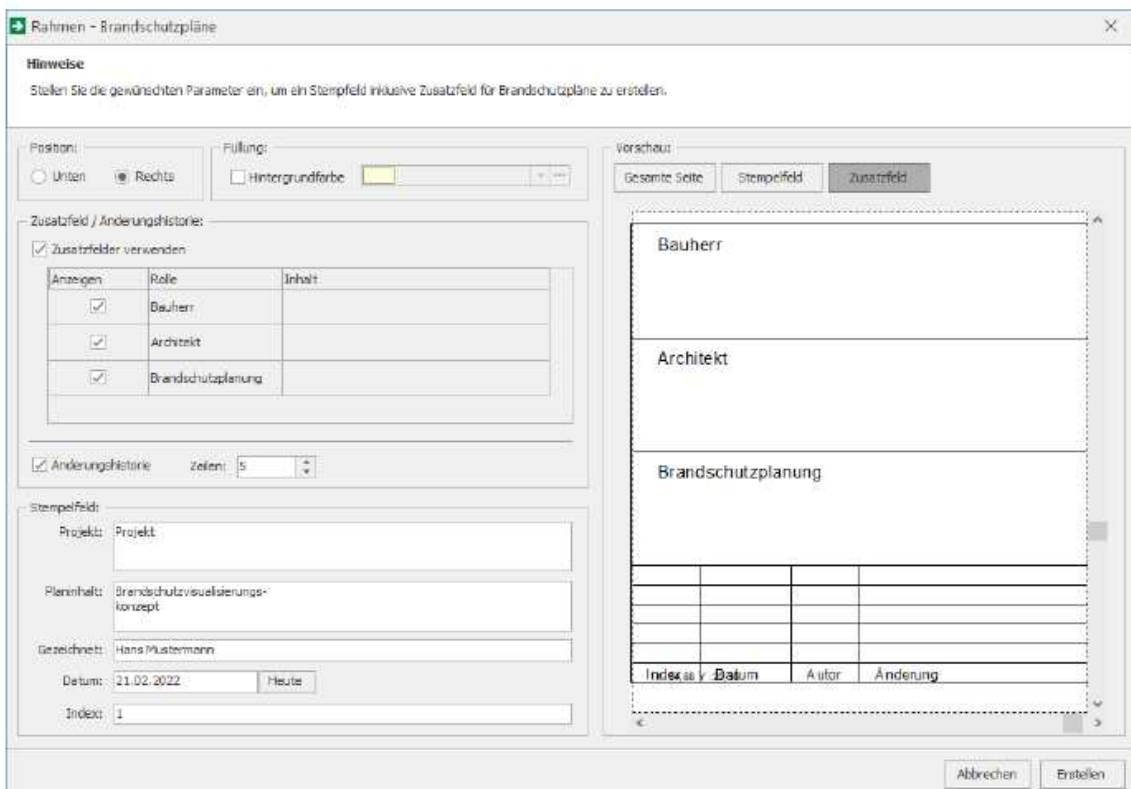
Bauteile für Brandschutzpläne					
Symbolbibliothek		Bauteile für Brandschutzpläne			
Vorschau	Bezeichnung	Erstellen			
	REI 90-M-A1/A2-s1,s0 (Brandwand)				
	REI 90 (F90 Bauteil)				
	Bauart REI 90-M-A1/A2-s1, d0 (Bauart Brandwand)				
	REI 90 - A1/A2-s1, d0 (F90-A Bauteil)				
	REI 90 wesentliche Teile A1/A2-s1, d0 (F90-AB Bauteil)				
	REI 60 (F60 Bauteil)				
	Bauart REI 60-M				
	REI 60 - A1/A2-s1, d0 (F60-A Bauteil)				
	REI 60 wesentliche Teile A1/A2-s1, d0 (F60-AB Bauteil)				
	REI 60 K2 60 (F60-BA Bauteil)				

Über den Objektinspektor lässt sich bestehenden Objekten, wie Türen, Fenster, Wandzügen und Teilwänden die brandschutzrelevante Bauart zuweisen.

Fluchtplan 2022 – Modul Brandschutzpläne



Erstellen Sie abschließend den Rahmen, gemäß den Vorgaben der Richtlinie VDI 3819, für den erstellten Brandschutzplan.



Die Legende kann dann wie bisher gewohnt erzeugt werden und positioniert sich automatisch in den dafür vorgesehenen Bereichen des Rahmens.

Fluchtplan 2022 – Modul Brandschutzpläne

Legende		Kurzwahl		
	Feuerlöscher			REI 60 - A1/A2-s1, d0 (F60-A Bauteil)
	Notwendiger Flur			REI 90 - A1/A2-s1, d0 (F90-A Bauteil)
	Notwendige Treppe			REI 30 wesentliche Teile A1/A2-s1, d0 (F30-AB Bauteil)
	REI 90-M-A1/A2-s1, s0 (Brandwand)			Bauart REI 90-M-A1/A2-s1, d0 (Bauart Brandwand)
	REI 90 wesentliche Teile A1/A2-s1, d0 (F90-AB Bauteil)			E12 30-S200C5 (T30-RS Tür)
				SaC5 (dicht- und selbstschließende Tür)
				S200C5 (Rauchschutztür)
				Alarmierungsanlage